

# COMO MEZGLAR LA VACUNA SEQUIVITY<sup>®</sup> con MDF

Una guía paso a paso de como recibir, almacenar, descongelar y mezclar la vacuna SEQUIVITY<sup>®</sup> con MDF.



La vacuna es segura para su uso en cerdos de 3 semanas de edad o mayores.

## Recepción y almacenamiento de SEQUIVITY<sup>®</sup> con MDF

La vacuna llegará en dos cajas de poliestireno: una caja contendrá las botellas de antígeno y la otra caja contendrá las botellas con el diluyente.

Dependiendo del tamaño de las dosis ordenadas, las botellas del antígeno y del diluyente tendrán el tamaño siguiente:

	50 DOSIS	100 DOSIS	250 DOSIS
Tamaño de la botella de antígeno	60 mL	120 mL	250 mL
Tamaño de la botella del diluyente	30 mL	50 mL	100 mL



### CAJA DEL ANTÍGENO

- Las botellas del antígeno se envían en hielo seco.
- Estas botellas son más grandes que las del diluyente que viene en la otra caja.
- Almacene las botellas del antígeno a -60°C (-76°F) o menos, desde la llegada de la caja hasta el día de la vacunación.



### CAJA CON EL DILUYENTE

- Las botellas del diluyente se envían con paquetes de hielo congelado.
- Estas botellas son menores que las botellas de antígeno contenidas en la otra caja.
- Almacenar las botellas de diluyente en un refrigerador entre 2-8°C (35-46°F) desde el momento de la recepción hasta el día de la vacunación.

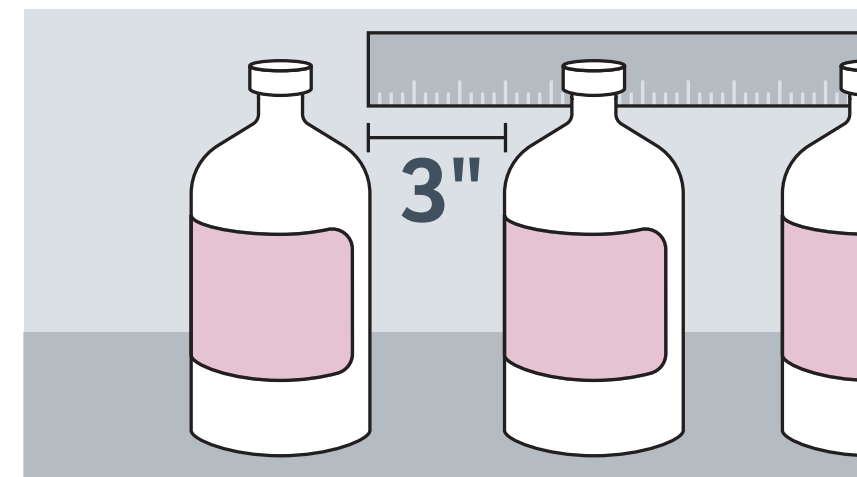


Si en la granja no hay un congelador de temperatura ultra-baja, no abra la caja de poliestireno que contiene el hielo seco hasta dos horas antes de la vacunación. Vea las temperaturas exactas de descongelado en la parte de abajo.

## Preparación De La Vacuna El Dia De La Vacunación



**IMPORTANTE:** No descongelar la vacuna en el horno de microondas o en agua caliente. No congelar la vacuna una vez que se ha descongelado.



### 1<sup>ER</sup> PASO

Descongele las botellas de antígeno a una temperatura ambiente normal de una habitación (18-22°C, 66-71°F) colocando las vacunas en una superficie plana y dura, separadas y manteniendo unas tres pulgadas entre cada una. **Descongelar solo las botellas que se usarán en un período de 2 horas.**

### TIEMPO DE DESCONGELACIÓN

Botellas de 50-dosis	1 hora
Botellas de 100-dosis	3 horas
Botellas de 250-dosis	4 horas

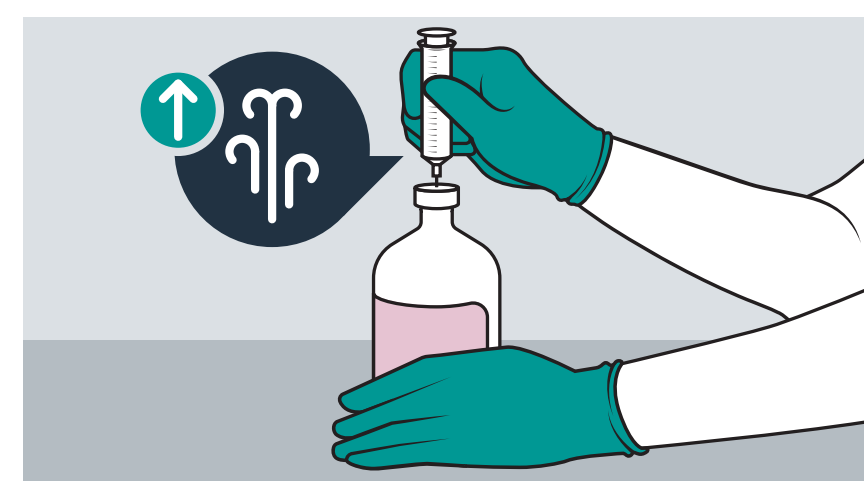


### 2<sup>º</sup> PASO

Coloque el diluyente a una temperatura ambiente de habitación entre (18-22°C, 65-72°F) por lo menos 2 horas antes de mezclar con el antígeno.

## Mezclado Del Antigeno Con El Diluyente

Después de que el antígeno se ha descongelado, mezclar el antígeno y el diluyente de la siguiente manera:



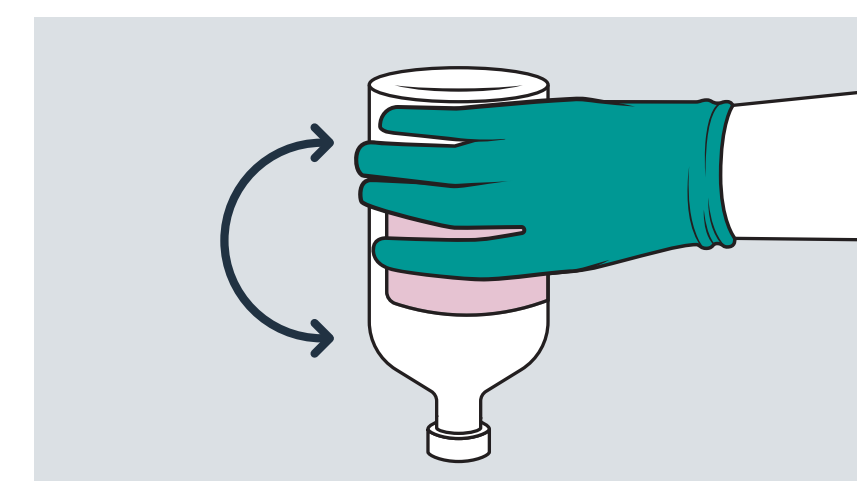
### 1<sup>ER</sup> PASO

Remover de 10 a 60 mL de aire de la botella del antígeno usando una aguja estéril de calibre 18 a 20 y una jeringa de 60 cc.



### 2<sup>º</sup> PASO

Utilizando la misma aguja y jeringa estériles, remover todo el contenido de la botella del diluyente y agregar a la botella del antígeno.



### 3<sup>ER</sup> PASO

Evite producir espuma, mezcle suavemente volteando la botella del antígeno de arriba hacia abajo unas 5-7 veces.



### 4<sup>º</sup> PASO

Administrar la vacuna tan pronto se ha mezclado. Si la vacuna no se utiliza en los próximos 15 minutos, se deberá repetir el 3er paso, mezclando suavemente antes de la aplicación.



### 5<sup>º</sup> PASO

Desechar toda vacuna que haya sobrado después de ser mezclada.

Si considera que la vacunación llevara más de 2 horas, no mezclar toda la vacuna al mismo tiempo. Si no que, a lo largo del día vaya mezclando la vacuna que se utilizará inmediatamente después de ser mezclada.